



ประกาศองค์การบริหารส่วนตำบลบางปอ

เรื่อง การกำหนดโครงสร้างการแบ่งส่วนราชการ วิธีการบริหารและการปฏิบัติงานของพนักงานส่วนตำบล  
และกิจการอันเกี่ยวกับการบริหารงานบุคคลในองค์การบริหารส่วนตำบล

ตามประกาศคณะกรรมการพนักงานส่วนตำบลจังหวัดนราธิวาส เรื่อง หลักเกณฑ์และเงื่อนไข  
เกี่ยวกับโครงสร้างส่วนราชการและระดับตำแหน่งขององค์การบริหารส่วนตำบล พ.ศ. ๒๕๕๙ และแก้ไขเพิ่มเติม  
(ฉบับที่ ๒) พ.ศ. ๒๕๖๓ ได้กำหนดให้องค์การบริหารส่วนตำบล ประกาศโครงสร้างการแบ่งส่วนราชการ เพื่อให้  
สอดคล้องกับประกาศดังกล่าว เพื่อให้การบริหารงานบุคคลขององค์การบริหารส่วนตำบล เป็นไปด้วยความ  
เรียบร้อย องค์การบริหารส่วนตำบลบางปอ จึงอาศัยอำนาจตามความนัยมาตรา ๑๕ และมาตรา ๒๕ วรรคท้าย  
แห่งพระราชบัญญัติระเบียบบริหารงานบุคคลส่วนท้องถิ่น พ.ศ. ๒๕๔๒ และมติคณะกรรมการพนักงานส่วนตำบล  
จังหวัดนราธิวาส ในการประชุมครั้งที่ ๔/๒๕๖๔ เมื่อวันที่ ๒๒ เมษายน ๒๕๖๔ จึงประกาศโครงสร้างการแบ่ง  
ส่วนราชการ ขององค์การบริหารส่วนตำบลบางปอ ดังนี้

๑. ประกาศฉบับนี้เรียกว่า ประกาศองค์การบริหารส่วนตำบลบางปอ เรื่อง การกำหนดโครงสร้าง  
การแบ่งส่วนราชการ วิธีการบริหารและการปฏิบัติงานของพนักงานส่วนตำบลและกิจการอันเกี่ยวกับการ  
บริหารงานบุคคลในองค์การบริหารส่วนตำบล

๒. ประกาศนี้มีผลใช้บังคับนับตั้งแต่วันถัดจากวันที่องค์การบริหารส่วนตำบลบางปอประกาศใช้  
เป็นต้นไป

๓. องค์การบริหารส่วนตำบลบางปอ มีส่วนราชการดังนี้

๓.๑ สำนักปลัด อบต.

๓.๒ กองคลัง

๓.๓ กองช่าง

๓.๔ กองการศึกษา ศาสนาและวัฒนธรรม

๓.๕ หน่วยตรวจสอบภายใน

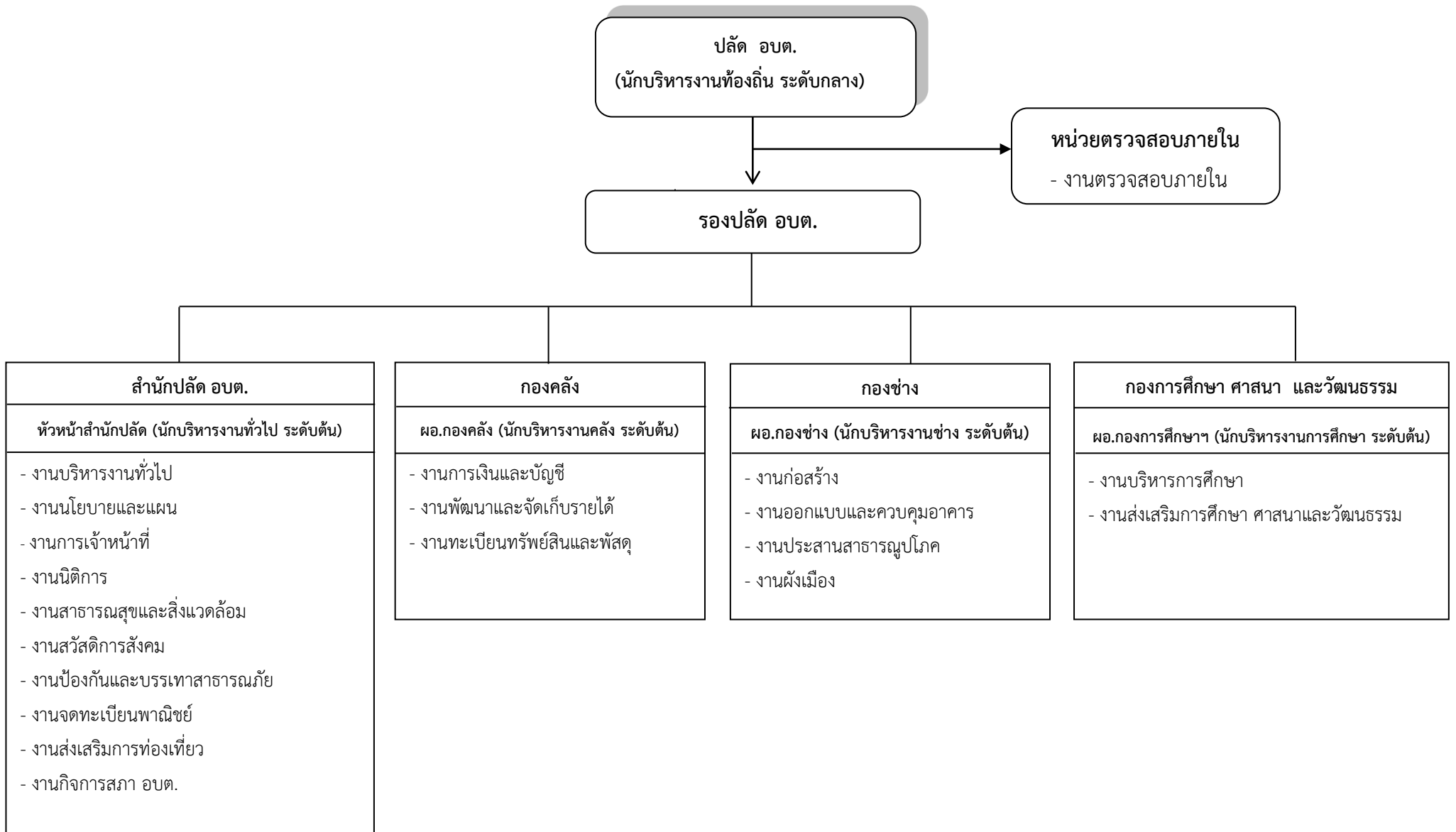
๔. ให้ส่วนราชการ ข้อ ๓.๑ - ๓.๔ มีฐานะเทียบเท่ากอง และส่วนราชการ ข้อ ๓.๕ มีฐานะ  
ต่ำกว่ากอง ขึ้นตรงต่อปลัดองค์การบริหารส่วนตำบลบางปอ

ประกาศ ณ วันที่ ๑๑ พฤษภาคม พ.ศ. ๒๕๖๔

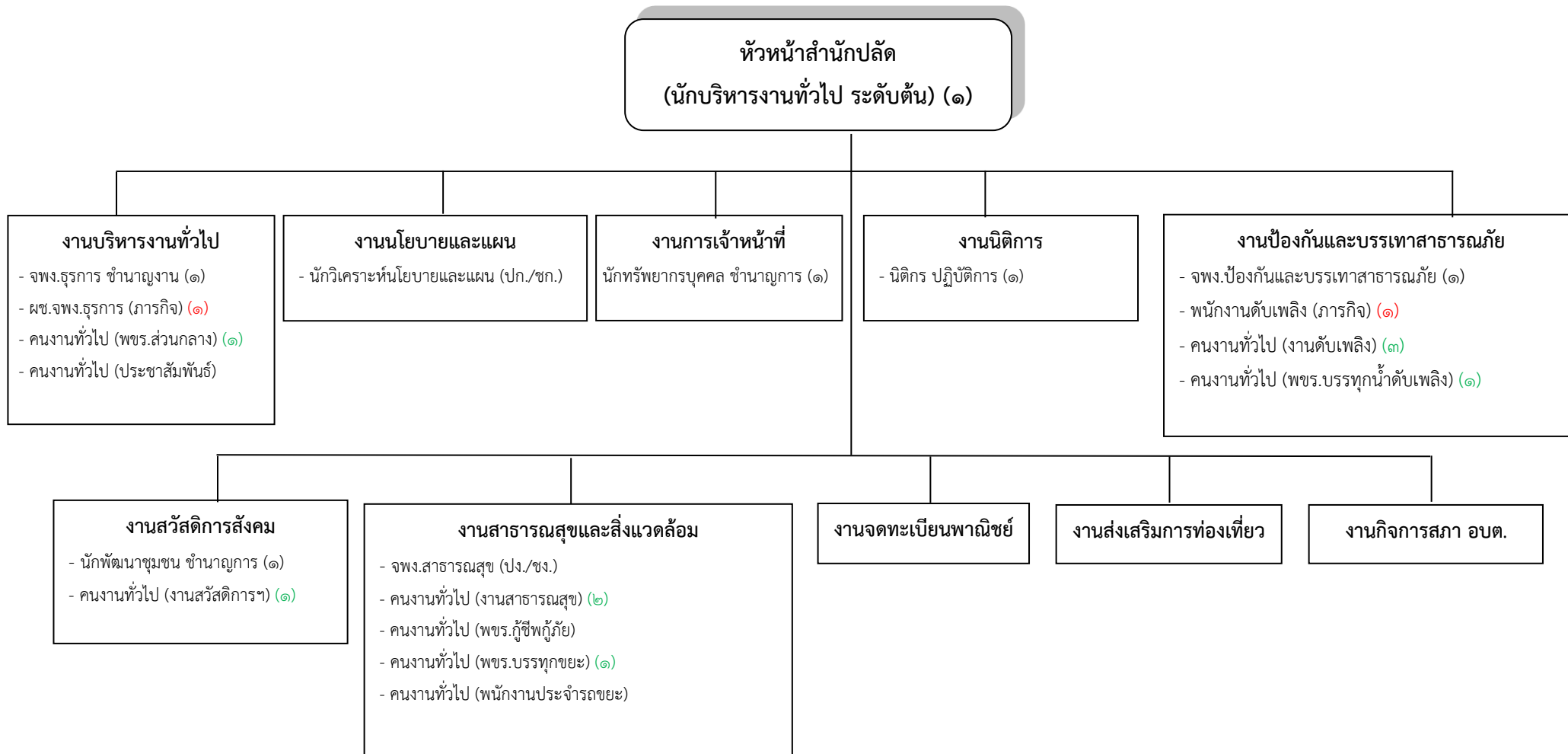
(นายวัสสันต์ ตือเร๊ะ)

นายกองค์การบริหารส่วนตำบลบางปอ

โครงสร้างการแบ่งส่วนราชการขององค์การบริหารส่วนตำบลบางปอ

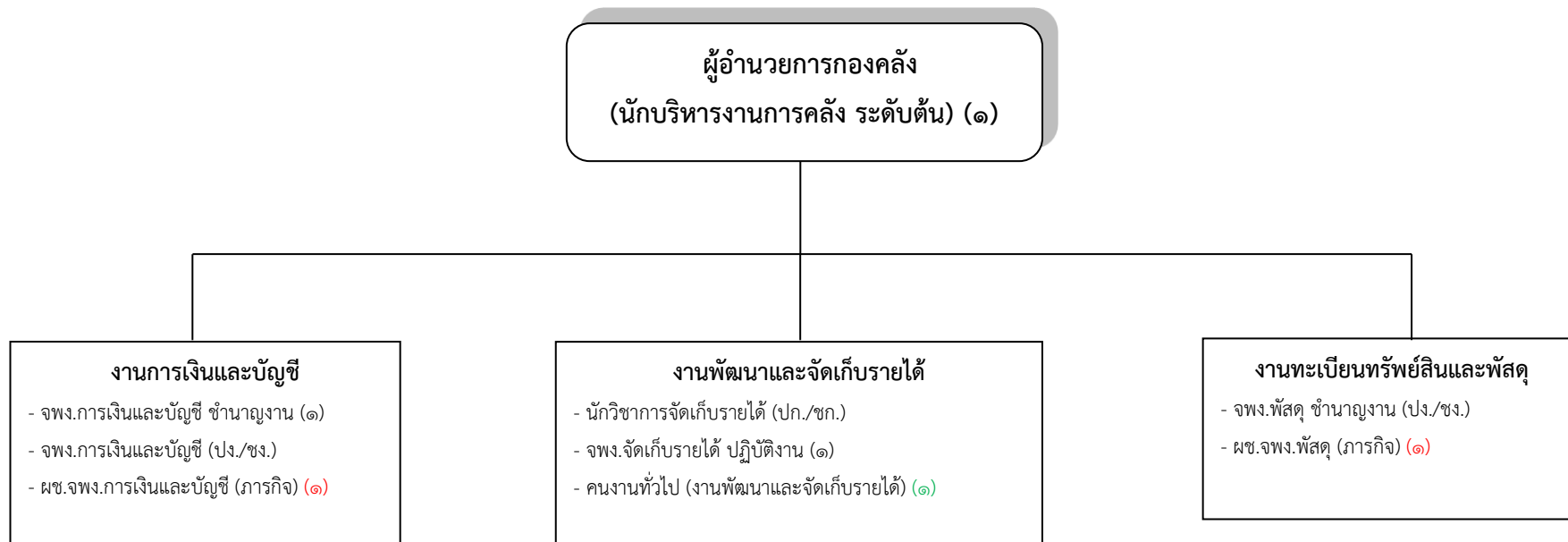


โครงสร้างของสำนักปลัด อบต.บางปอ



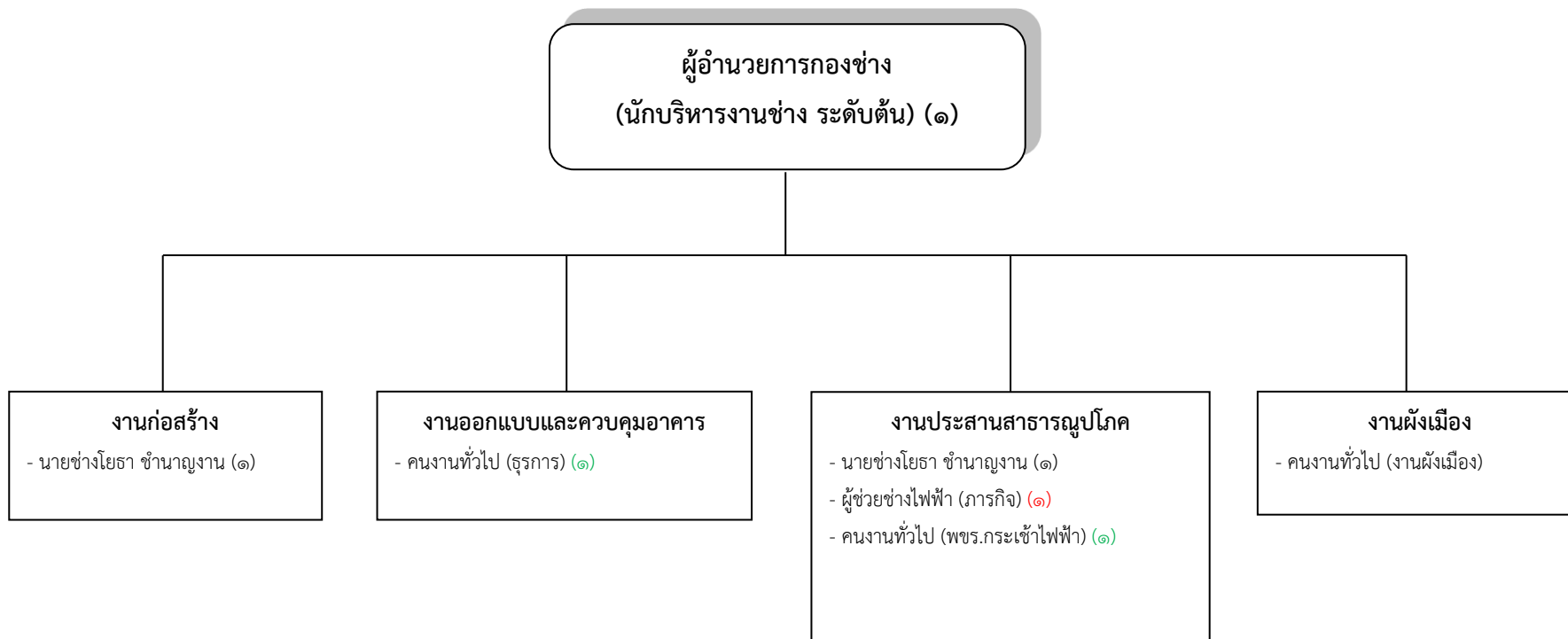
ระดับ	อำนวยการท้องถิ่น			วิชาการ				ทั่วไป			ลูกจ้างประจำ	พนักงานจ้าง		รวม
	ต้น	กลาง	สูง	ปฏิบัติการ	ชำนาญการ	ชำนาญการพิเศษ	เชี่ยวชาญ	ปฏิบัติงาน	ชำนาญงาน	อาวุโส		ภารกิจ	ทั่วไป	
จำนวน	๑	-	-	๑	๒	-	-	-	๒	-	-	๒	๙	๑๗

โครงสร้างของกองคลัง อบต.บางปอ



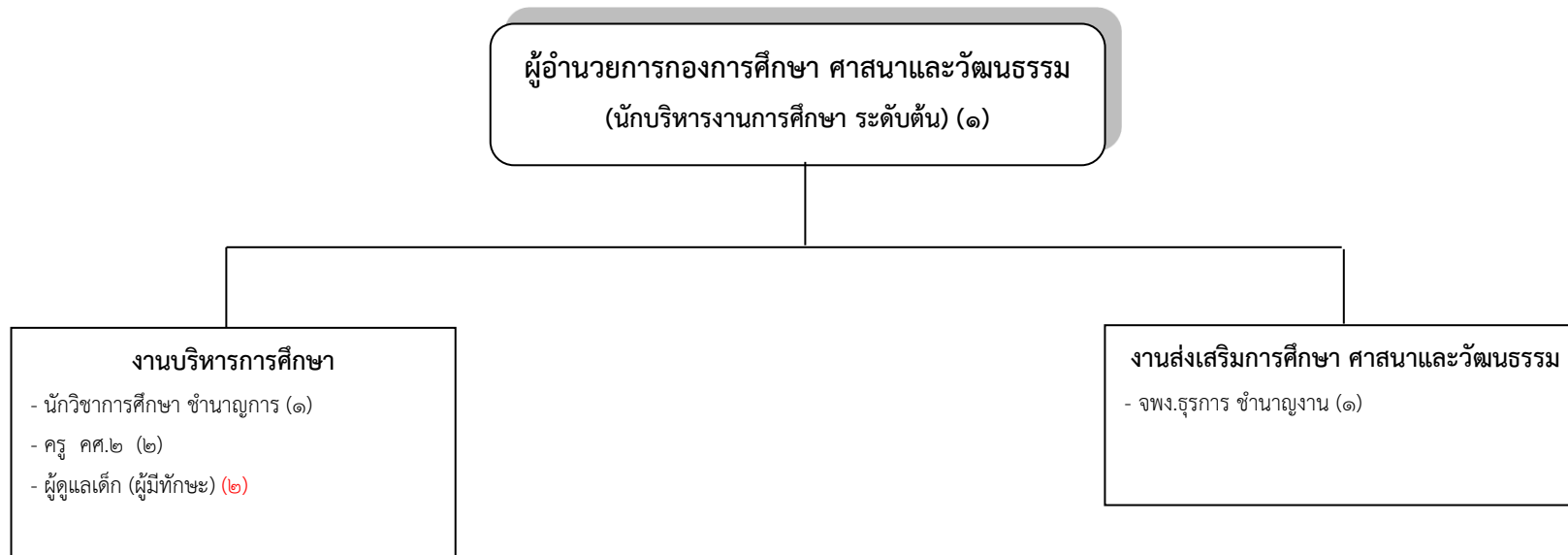
ระดับ	อำนวยการท้องถิ่น			วิชาการ				ทั่วไป			ลูกจ้างประจำ	พนักงานจ้าง		รวม
	ต้น	กลาง	สูง	ปฏิบัติการ	ชำนาญการ	ชำนาญการพิเศษ	เชี่ยวชาญ	ปฏิบัติงาน	ชำนาญงาน	อาวุโส		ภารกิจ	ทั่วไป	
จำนวน	๑	-	-	-	-	-	-	๑	๑	-	-	๒	๑	๖

โครงสร้างของกองช่าง อบต.บางปอ



ระดับ	อำนวยการท้องถิ่น			วิชาการ				ทั่วไป			ลูกจ้างประจำ	พนักงานจ้าง		รวม
	ต้น	กลาง	สูง	ปฏิบัติการ	ชำนาญการ	ชำนาญการพิเศษ	เชี่ยวชาญ	ปฏิบัติงาน	ชำนาญงาน	อาวุโส		ภารกิจ	ทั่วไป	
จำนวน	๑	-	-	-	-	-	-	-	๒	-	-	๑	๒	๖

โครงสร้างของกองการศึกษา ศาสนาและวัฒนธรรม อบต.บางปอ



ระดับ	อำนวยการท้องถิ่น			วิชาการ				ทั่วไป			ครูผู้ดูแลเด็ก (ครูผู้ช่วย) (คศ.๒)	ผู้ดูแลเด็ก (ภารกิจการ)	รวม
	ต้น	กลาง	สูง	ปฏิบัติการ	ชำนาญการ	ชำนาญการพิเศษ	เชี่ยวชาญ	ปฏิบัติงาน	ชำนาญงาน	อาวุโส			
จำนวน	๑	-	-	-	๑	-	-	-	๑	-	๒	๒	๗



